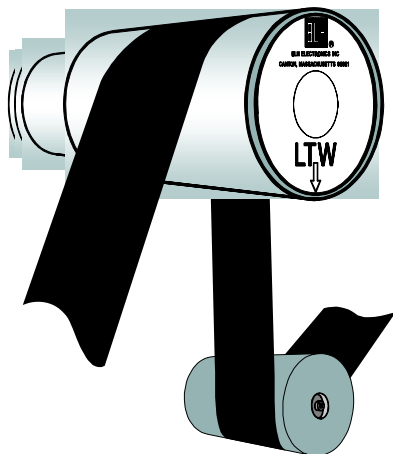


LTW窄带传感器应用:

胶卷/箔/标签

商标/织品/纸张

塑料/纤维



- 精度-重复性好于0.02%
- 可靠读数-低范围
- 坚固的带关节轴承的铝合金结构
- 单一的螺栓安装
- 有效张力范围宽
- 工厂校准无需现场测试重物



产品描述

LTW 窄带张力传感器设计将应变片技术和关节轴承引入到较高的张力测试设备。LTW安装与辊轴垂直，被测物宽度最大12英寸。LTW安装在单边悬臂辊机械设备。典型的应用包括商标机、标签机、磁带机和纸张、胶卷、箔印刷设备等等。

所有的LTW窄带张力传感器由高强度铝合金弹性元件和全惠斯通电桥组成，进行温补和静载校准，具有精密特性。重复性好于0.02%。对于不同被测物宽度提供宽的测试范围，允许通过键盘进行现场校准。

LTW窄带张力传感器提供BLH应变片固有的优势，卓越的稳定性，精度，重复性和极大的解析度。他们包括为高速连续操作而设计的防尘轴承。这种模块适用量程大于3.2磅/英寸。

LTW 技术参数和外形尺寸

性能(% 额定输出)

量程	12, 45, 75 lb (6, 20, 35 kg)*
额定输出 (R.O.)	2.0 Mv/v nominal
线性	0.015% R.O.
迟滞性	0.015% R.O.
重复性	0.02% R.O.
蠕变 (20 分钟)	0.02% R.O.

温度

安全/储存温度范围	14 to 122°F (-10 to 50°C)
补偿范围	14 to 122°F (-10 to 50°C)
温度系数:	
零点平衡	0.0023% R.O.PF (0.004%PC)
输出	0.0007% LoadPF (0.0012%/°C)

过载能力: (% Rated Capacity)

安全过载	150
极限过载	小于 500% R.O. or 200 lb with overload stops
反响过载	100
横向过载	100
Web 移动误差	<0.1

电器

推荐激励电压	10 Vac/dc
最大激励电压	15 Vac/dc
输入电阻	420 ohms nominal
输出电阻	350 ohms +/- 5 ohms
绝缘阻抗	2 G-ohms

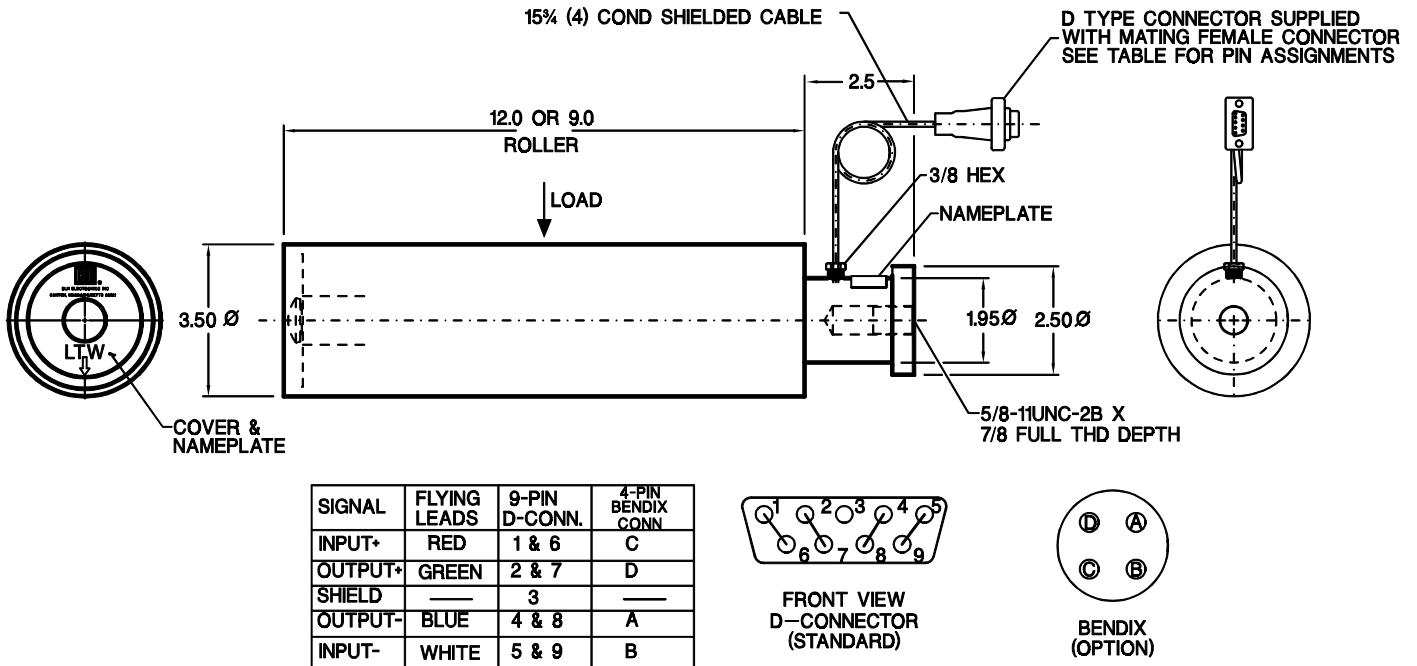
材料

变形梁	铝合金
辊	铝合金, 阳极处理
框架	铝合金
轴承	硬质合金钢
安装螺栓	5/8-11 UNC grade 3 min (BLH不提供)

机械

单位重量	7.5 pounds, 所有量程
辊子/轴承重量	4.5 pounds
变形	0.020 inch, 所有量程

*includes roller/bearing dead weight of 4.5 lb



DIMENSIONS SHOWN IN INCHES